

**SHO-BOND**

コンクリート解体工法

無水、安全、低騒音。  
環境に配慮したコンクリート構造物解体工法

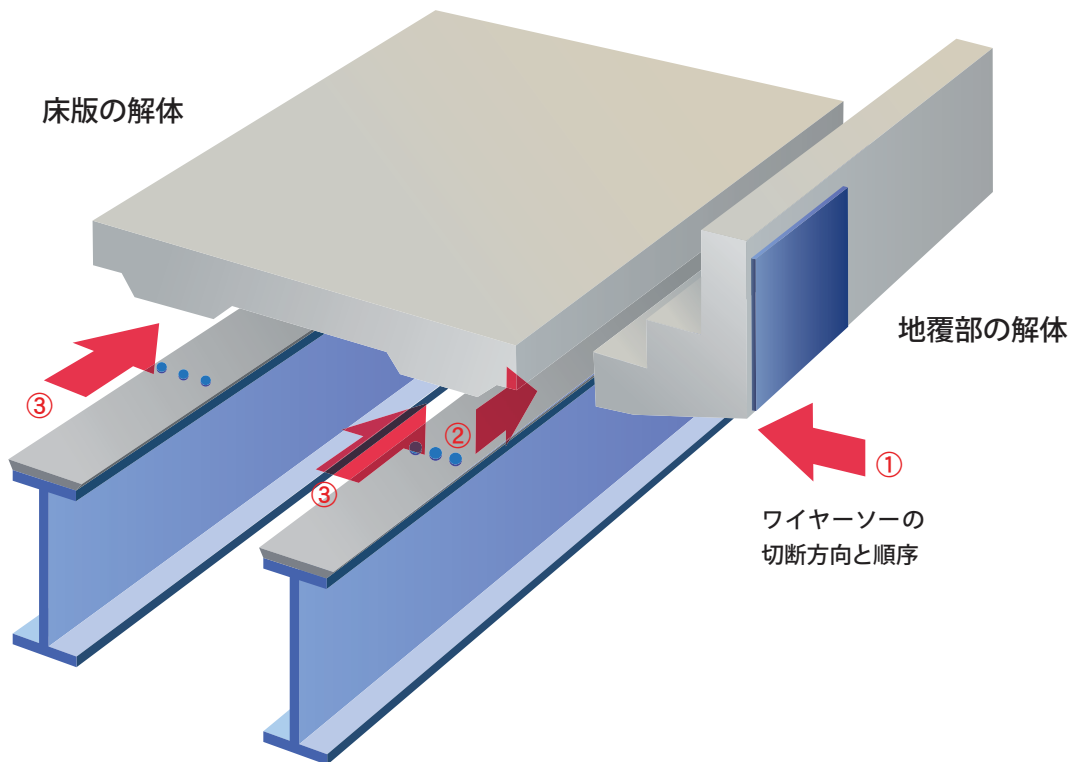
# 完全無水切断解体システム



■補修工学®——構造物の総合メンテナンス企業

**ショーボンド建設株式会社**

## ■ 床版解体の概念図



## ■ 特 長

### ●環境にやさしい工法です。

1. 水を全く使用しないので、汚泥水が発生しません。
2. 周辺環境に配慮した、低騒音解体工法です。
3. 解体時に発生する粉塵は、大型集塵機で強制集塵します。

### ●安全な作業環境を確保しています。

1. 使用機器は、ワイヤーソーも含め防塵保護カバーでフルカバーされていますので、作業の安全性が確保されます。
2. 鋼板で補強された構造物でも、従来工法に比べ迅速に切断可能です。
3. 汚泥水が発生しないので、廃水養生処理対策は不要です。(跨線橋、高架橋等に効果を発揮します)
4. 既設床版等のコンクリートは、ブロックで解体されるため、コンクリートガラの飛散が最小限となり、足場の補強は不要です。



実橋における切断作業



切断面

\*この工法は、日本ファステム株式会社と共同で開発された解体工法です。



## ■ 施工手順

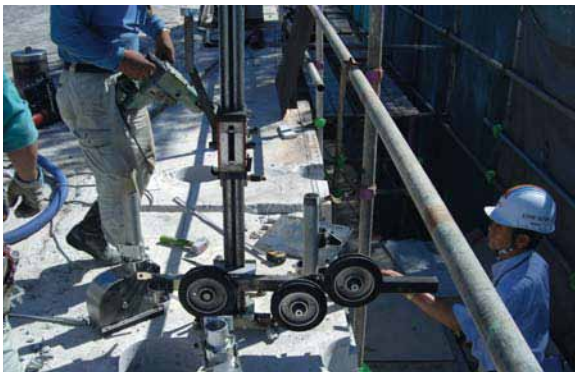
### 1. 施工前



### 2. 削孔 (ガイドプリー設置用)



### 3. 切断機 (完全無水ワイヤーソー) の設置



### 4. 防護フェンスの設置



### 5. 切断作業 (床版上面)



### 6. 床版撤去終了



**SHO-BOND**

完全無水切断解体システム

---

**ショーボンド建設株式会社**

〒103-0015 東京都中央区日本橋箱崎町7-8 TEL.03(6861)8101(代表)

<http://www.sho-bond.co.jp>

★品質改良のため、製品規格の一部を変更する場合がありますので、ご了承ください。

●取扱い営業所

**H-21**

2010年1月版