

1層ではく落防止が可能な  
トンネル用コンクリートはく落対策工法

## ショーボンド

# クリアガードワン工法

Clear Guard One Method



- ◆ 1層ではく落対策ができます。
- ◆ 連続繊維不要です。
- ◆ 透明なため、施工後の調査が容易です。

■補修工学<sup>®</sup>— 構造物の総合メンテナンス企業

## ショーボンド建設株式会社

# ショーボンド クリアガードワン工法

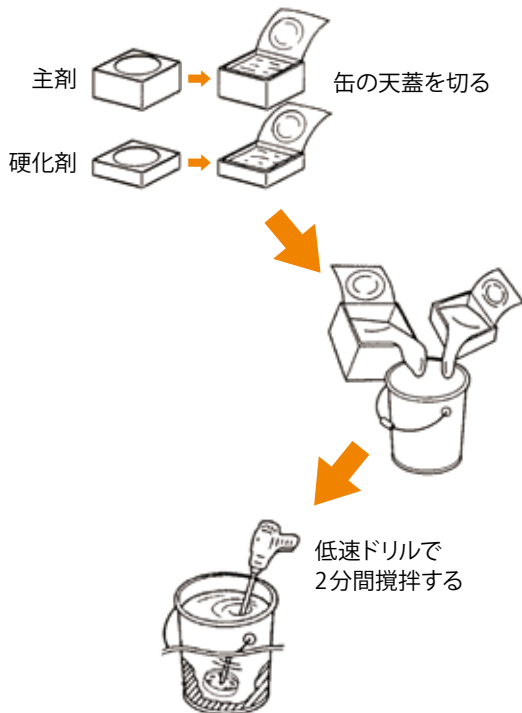
1層ではく落防止が可能な  
トンネル用コンクリートはく落対策工法

## 特 長

- ① 1層ではく落防止ができます。
- ② 連続繊維不要です。
- ③ 連続繊維不要なため、複雑な構造への適用も容易です。
- ④ 1度に必要な膜厚が塗布できます。
- ⑤ 硬化後透明な膜になるため、施工後の維持管理が容易です。

## 使用方

- ① クリアガードワンは、主剤と硬化剤に分かれており、使用時に混ぜ合わせます。
- ② 主剤と硬化剤の配合は、3：1の重量比割合です。
- ③ 主剤と硬化剤は、色が均一になるまで充分攪拌してください。
- ④ 混合すると徐々に硬化を始めます。可使用時間(表参照)を確認のうえ、時間内に使用してください。



## 施工法

### ① 表面処理

接着効果をあげるため、施工前に必ず接着面の表面処理を行ってください。

コンクリート、モルタルなどのレイタンス、エフロ、塵埃、油脂分は充分に取り除いてください。

### ② 塗布

最初に、下地になじむよう、少量を擦り込むように塗布してください。

その後、標準使用量(1.4kg/m<sup>2</sup>)となるよう平滑に塗布してください。

可使用時間を過ぎたものは使用できません。

### ■ 外観性状

主剤：淡白色グリース状、硬化剤：透明グリース状

### ■ 可使用時間

温度(°C)	Wタイプ		Sタイプ	
	5	20	15	35
可使用時間(分)	50	20	50	20

### ■ 社内規格値

試験項目	試験方法	単位	測定値
可使用時間	温度上昇法	分	15以上
硬化時間	ドライングレコーダー法	時間	24以内
引張強さ	JIS K 7113	N/mm <sup>2</sup>	10以上
伸び率	JIS K 7113	%	20以上

#### 注1：色調の変化について

樹脂の特性により、経年とともに黄色味がかかる場合もありますが、下地の視認性は保持しています。

#### 注2：トンネル出入口付近の紫外線のあたる部位には別途、上塗り塗料が必要です。

ご相談ください。

#### ■ 製造元

**ショーボンドマテリアル株式会社**

〒350-0833 埼玉県川越市芳野台2-8-10 TEL.049(225)5611(代表)

<http://www.sb-material.co.jp>

#### ■ 販売元

**ショーボンド建設株式会社**

〒103-0015 東京都中央区日本橋箱崎町7-8 TEL.03(6861)8101(代表)

<http://www.sho-bond.co.jp>

★品質改良のため、製品規格の一部を変更する場合がありますので、ご了承ください。

#### ● 取扱い営業所

**G-18**

2017年2月版