

**SHO-BOND**

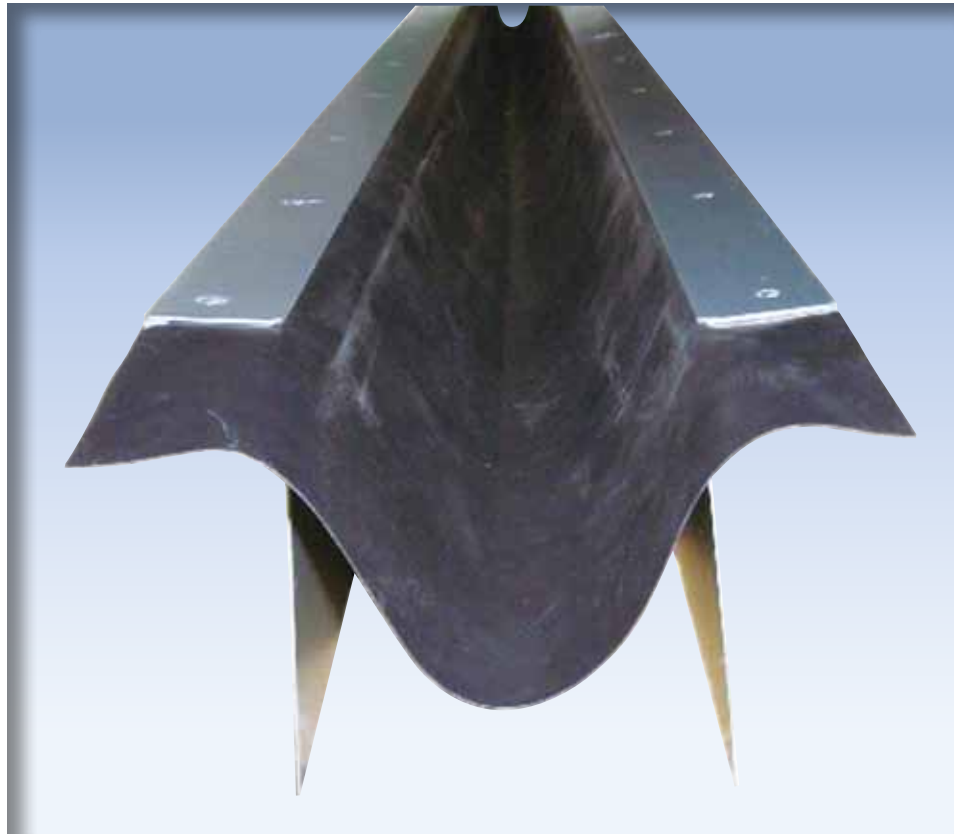
橋梁伸縮装置用止水材

橋梁伸縮装置用二重止水材

**SHO-BOND**

**クローザー**

SHO-BOND Closer



■補修工学® — 構造物の総合メンテナンス企業

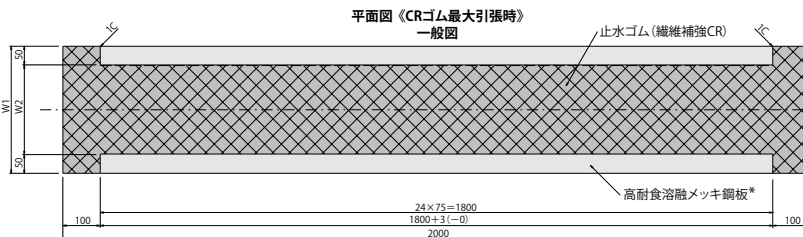
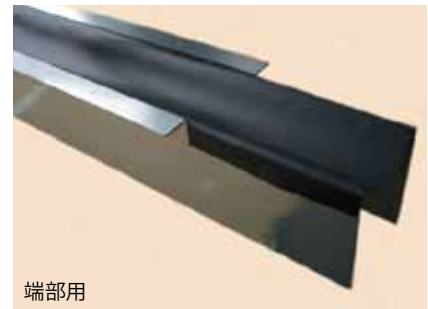
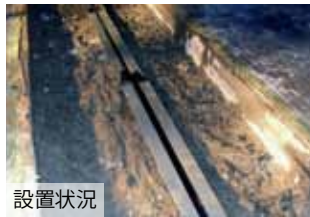
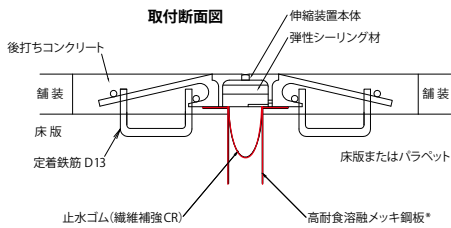
**ショーボンド建設株式会社**

# SHO-BOND クローザー

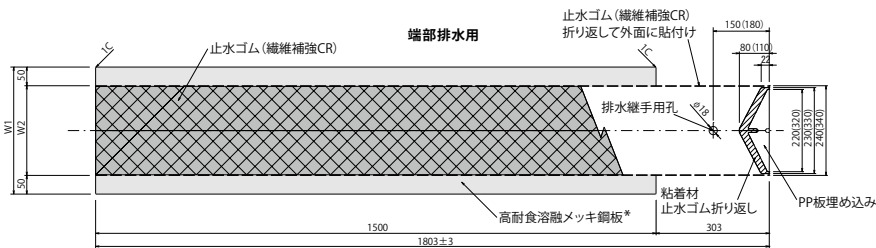
橋梁伸縮装置用 二重止水材

## ◆クローザーとは

伸縮装置本体の止水材が損傷した場合でも、伸縮装置の下部に設置したクローザーのゴムシート(繊維補強)が排水し、主桁端部や支承への水がかりを防止する装置です。

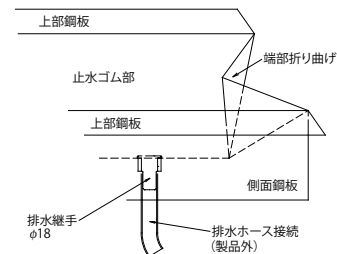


\*メッキ鋼板は必要に応じて切断が可能です。



## ■端部排水用

クローザー一端部を折り曲げ加工し、下面へ排水装置を接続可能です。



## ■適用範囲

【単位: mm】

	W1	W2	適用最大床版遊間
クローザー S	340	240	140
クローザー L	440	340	280

## ■使用材料の品質規格

### ●ゴム材質(繊維補強CR)

試験項目	試験方法	単位	規格値
引張強さ	JIS K 6404-3B法	N/30mm	500以上
伸び	JIS K 6404-3B法	%	10以上
引裂強さ	JIS K 6404-4B法	N	20以上

### ●鋼材(高耐食溶融メッキ鋼板)

固定用金具は、MSM-HK400-DZC 190

## ■製造元

ショーボンドマテリアル株式会社

〒350-0833 埼玉県川越市芳野台2-8-10 TEL.049(225)5611(代表)

<http://www.sb-material.co.jp>

## ■販売元

ショーボンド建設株式会社

〒103-0015 東京都中央区日本橋箱崎町7-8 TEL.03(6861)8101(代表)

<http://www.sho-bond.co.jp>

★品質改良のため、製品規格の一部を変更する場合がありますので、ご了承ください。

## ●取扱い営業所

F-16

2017年2月版