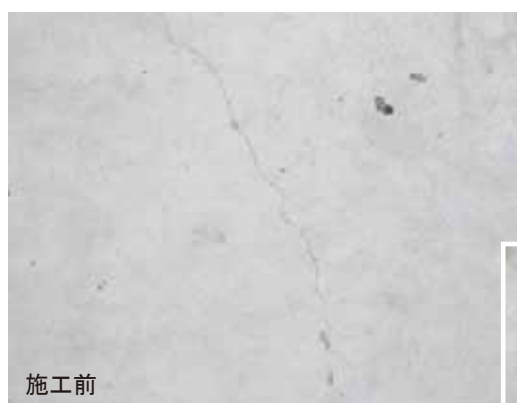


コンクリート用無機系塗布型補修材

ショーボンド クラックコート



- ◆コンクリート表面のひび割れに塗布するだけで、簡単にひび割れを隠し目立たなくします。
- ◆クラックコートがひび割れに充てんされることで、コンクリートの劣化因子となる水分や塩分、二酸化炭素の侵入を低減し、ひび割れから誘引されるコンクリートの劣化を防止します。

■補修工学—— 構造物の総合メンテナンス企業

ショーボンド建設株式会社

特 長

- ① 塗るだけでひび割れが目立たなくなります。
- ② ひび割れを塞ぎ、劣化因子の侵入を抑制します。
- ③ 垂直面・天井面への施工が可能です。

使用方法

- ① 製品1袋に対して、水200mlを加えてください。
(計量カップが付属しています。)
- ② 全体が一様になるように、手でよくもみほぐしてください。

施 工 法

- ①表面処理
コンクリート、モルタルなどのレイトンス、エフロ、塵埃、油脂分は充分に取り除いてください。
- ②散 水
霧吹きやウェスを用いてひび割れ部を十分に湿らせてください。(浮き水がある場合は、ウェス等で除去してください)
- ③擦り付け
練り混ぜた製品をひび割れに擦り付けます。
- ④仕上げ
硬化後、24時間以内に皮スキなどでひび割れ部からはみ出た製品を取り除きます。
- ⑤完 成
直接雨等がかからないように養生して完成です。

使用上の注意

- ① 本製品は強アルカリ性です。皮膚や目などに付着した場合は、直ちにきれいな水で十分洗い流し、必要に応じて医師の診察を受けてください。
- ② 本製品は水を加えることで硬化するため、一度開封した製品はその日のうちに使い切ってください。
- ③ 本製品はひび割れの表面部を閉塞し、美観の向上および劣化因子侵入抑制するものであり、一体性を回復させるものではありません。使用の際には補修対象の構造や防水性能など要求性能を十分考慮し、ひび割れの被覆で対応可能と判断できる場合のみ、ご使用ください。
なお、判断には弊社技術資料や日本工クリート工学協会『コンクリートのひび割れ調査、補修・補強指針』をご参考にしてください。


製品仕様

■製品諸元

項 目	クラックコート (ホワイト)	クラックコート (ブラック)
外観性状	灰白色粉体	黒色粉体
配 合 比	クラックコート：水＝1袋(588g)：200ml	
使 用 量	10m/袋	
荷 姿	1箱あたりの内容物 クラックコート(ホワイト)：5袋入り(588g/袋) クラックコート(ブラック)：1袋入り(50g/袋) 200mlポリカップ：1個 計量スプーン：1本 クラックスケール：1枚	

■調 色

ホワイトとブラックを混合することにより、施工箇所の色に合わせることが可能です。
調色の際は、水を加える前にホワイトに所定量のブラックを加え、均一に分散するように振り混ぜてください。

	ブラック添加量
	0 g
	2 g
	4 g
	6 g
	8 g

*印刷のため、実際の色と多少異なる場合があります。

■可使時間・硬化時間

温 度(°C)	5	30
可使時間(時間)	1	1
硬化時間(時間)	3	2

■試験結果一例*1

項 目	試験方法	単位	測定値
ひび割れ 透水抑制率	JSCE-K 572	%	91
吸水抑制率	JSCE-K 571	%	30
中性化 抑制率*2	条件:JSCE-K 571 測定:社内試験法	%	91
塩化物イオン 浸透抑制率*2	条件:JSCE-K 571 測定:社内試験法	%	56

*1：本試験結果は、無補修試験体(ひび割れあり)に対する抑制率を表しています。

*2：ひび割れ面に沿ってできる劣化因子侵入面積比により算出しています。

■製造元

ショーボンドマテリアル株式会社

〒350-0833 埼玉県川越市芳野台2-8-10 TEL.049(225)5611(代表)

<http://www.sb-material.co.jp>

■販売元

ショーボンド建設株式会社

〒103-0015 東京都中央区日本橋箱崎町7-8 TEL.03(6861)8101(代表)

<http://www.sho-bond.co.jp>

★品質改良のため、製品規格の一部を変更する場合がありますので、ご了承ください。

●取扱い営業所

J-41

2014年9月版