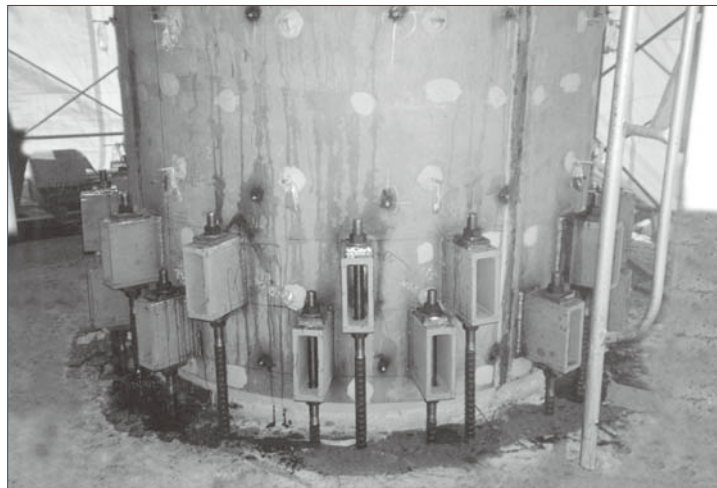


静水中対応型 湿潤面用エポキシ樹脂系接着剤

ショーボンド

WBグラウト



- ◆あと施工アンカーにおいて、削孔内の湿潤や滞水が避けられない場合の注入接着剤
- ◆ひびわれ内部が湿潤・滞水しているコンクリートのひびわれ注入材
- ◆漏水したトンネル覆工コンクリートの鋼板接着補強工用注入材
- ◆漏水部および水中部のひびわれ注入材
ひびわれのシールおよび注入パイプの接着が確実に行えること。また、 $0.1\text{N}/\text{mm}^2$ 程度までの水圧がかかる場合はBICS工法の併用が必要です。

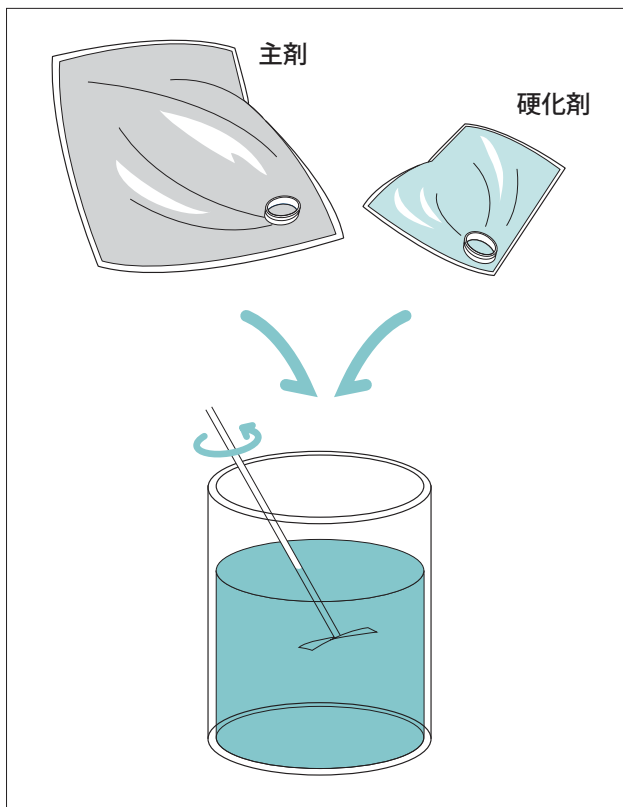
ショーボンド WBグラウト エポキシ樹脂系注入材

特長

- ①水中で水と置換して硬化し、コンクリート・モルタル・鋼材などに強力に接着します。
- ②低粘度のため、湿潤したひびわれの細部まで注入が可能で、強力に接着します。
- ③耐久性・耐水性に優れています。

使用方法

- ①ショーボンドWBグラウトは、主剤と硬化剤に別れており、使用時に混ぜ合わせます。
- ②主剤と硬化剤の配合は、7:3の重量比割合です。少量使用する時は必ずハカリで計量してください。
- ③主剤と硬化剤は、電動攪拌機を用いて1分以上十分に攪拌してください。
- ④混合すると徐々に硬化を始めます。可使用時間(表参照)を確認のうえ、時間内に使用してください。



施工法

①表面処理

十分な接着効果をあげるため、施工前に必ず接着面の表面処理を行ってください。

コンクリート、モルタルなどのレイトンス、エフロ、塵埃、油脂分は充分に取り除いてください。

②注入

樹脂の注入は電動ポンプまたは足踏みポンプなどで、可使用時間内に行ってください。

可使用時間を過ぎたものは使用できません。

■外観性状

主剤：無色透明液状、硬化剤：淡黄色透明液状

■可使用時間

| 温度(°C) | 5 | 10 | 20 | 30 |
|----------|-----|----|----|----|
| 可使用時間(分) | 120 | 90 | 60 | 20 |

■荷姿 10kgセット

(主剤：7.0kg、硬化剤：3.0kg)

■社内規格値

| 試験項目 | 試験方法 | 単位 | 社内規格値 |
|------------|------------|-------------------|---------------------------|
| 比重 | JIS K 7112 | - | 1.15 ± 0.05 |
| 粘度 | JIS K 6833 | mPa·s | 5000以下 |
| 可使用時間 | 温度上昇法 | 分 | 30以上 |
| 硬化時間 | ガードナー式 | 時間 | 16以内 |
| 圧縮降伏強さ | JIS K 7208 | N/mm ² | 60以上 |
| 圧縮弾性率 | JIS K 7208 | N/mm ² | (1.5~4.0)×10 ³ |
| 曲げ強さ | JIS K 7203 | N/mm ² | 50以上 |
| 引張強さ | JIS K 7113 | N/mm ² | 30以上 |
| 衝撃強さ | JIS K 7111 | kJ/m ² | 3.0以上 |
| 硬さ | JIS K 7215 | HDD | 80以上 |
| 引張りせん断接着強さ | JIS K 6850 | N/mm ² | 10以上 |
| 付着強さ | 建研式 | N/mm ² | 1以上または コンクリート破壊 |

■備考：試験条件は20°C、7日間です。

付着強さの試験条件は、水中、7日間です。

■製造元

ショーボンドマテリアル株式会社

〒350-0833 埼玉県川越市芳野台2-8-10 TEL.049(225)5611(代表)

<http://www.sb-material.co.jp>

■販売元

ショーボンド建設株式会社

〒103-0015 東京都中央区日本橋箱崎町7-8 TEL.03(6861)8101(代表)

<http://www.sho-bond.co.jp>

★品質改良のため、製品規格の一部を変更する場合がありますので、ご了承ください。

●取扱い営業所

J-30-b

2017年2月版