

**SHO-BOND**

コンクリート解体工法

無水、安全、低騒音。  
環境に配慮したコンクリート構造物解体工法

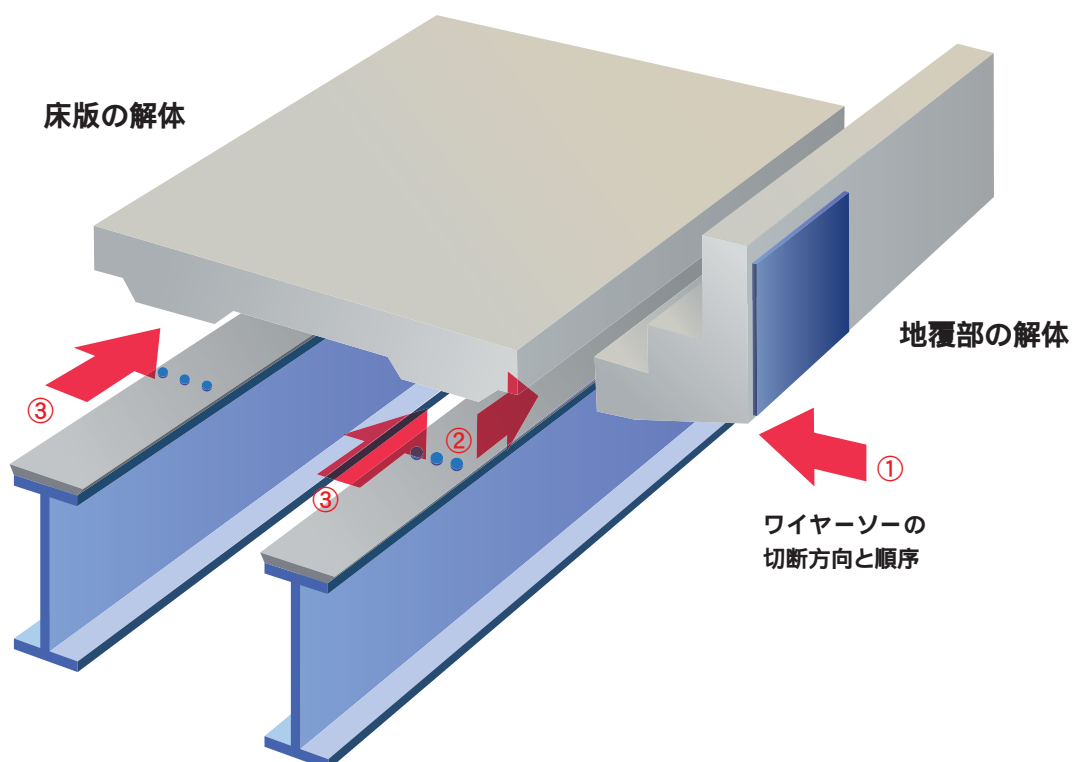
# 完全無水切断解体システム



■補修工学®—— 構造物の総合メンテナンス企業

**ショーボンド建設株式会社**

## 床版解体の概念図



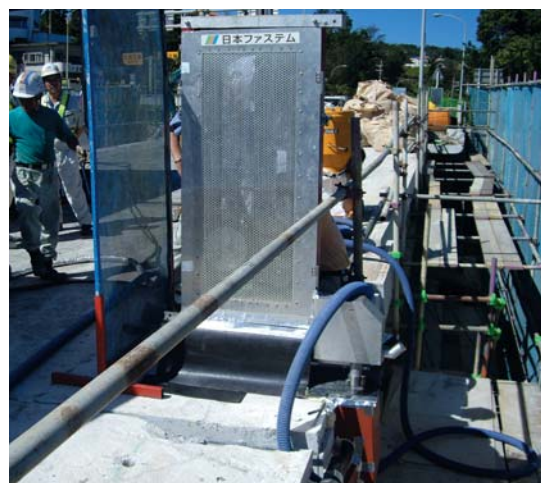
## 特長

### 環境にやさしい工法です。

1. 水を全く使用しないので、汚泥水が発生しません。
2. 周辺環境に配慮した、低騒音解体工法です。
3. 解体時に発生する粉塵は、大型集塵機で強制集塵します。

### 安全な作業環境を確保しています。

1. 使用機器は、ワイヤーソーも含め防塵保護カバーでフルカバーされていますので、作業の安全性が確保されます。
2. 鋼板で補強された構造物でも、従来工法に比べ迅速に切断可能です。
3. 汚泥水が発生しないので、廃水養生処理対策は不要です。(跨線橋、高架橋等に効果を発揮します)
4. 既設床版等のコンクリートは、ブロックで解体されるため、コンクリートガラの飛散が最小限となり、足場の補強は不要です。



実橋における切断作業



切断面

\*この工法は、日本ファステム株式会社と共同で開発された解体工法です。



## 施工手順

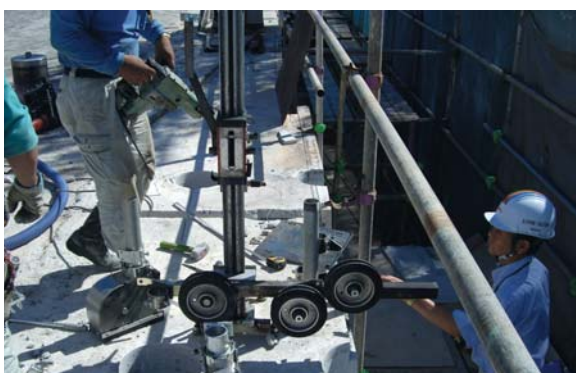
### 1. 施工前



### 2. 削孔(ガイドプリー設置用)



### 3. 切断機(完全無水ワイヤーソー)の設置



### 4. 防護フェンスの設置



### 5. 切断作業(床版上面)



### 6. 床版撤去終了



### ショーボンド建設株式会社

■ 本社 / 〒103-0015 東京都中央区日本橋箱崎町7-8 ☎03(6861)8101(代表)

■ 補修工学研究所 〒305-0003 茨城県つくば市桜1-17 ☎029(857)8101(代表)

北海道支店	☎011(822)8045(代表) / 札幌・旭川・帯広
東北支店	☎022(288)1311(代表) / 仙台・青森・盛岡・秋田・山形・福島
関東支店	☎048(651)2126(代表) / 埼玉・宇都宮・群馬
東京支店	☎03(3649)2122(代表) / 東京・水戸・山梨・長野
千葉支店	☎043(301)7250(代表)
横浜支店	☎045(782)9811(代表)
新潟支店	☎025(272)0432(代表)
北陸支店	☎076(240)6438(代表) / 金沢・富山
静岡支店	☎054(237)1933(代表)
名古屋支店	☎052(682)2461(代表) / 名古屋・岐阜・三重
京都支店	☎075(612)3000(代表) / 京都・福井・滋賀
大阪支店	☎06(6965)4308(代表) / 大阪・奈良・和歌山
神戸支店	☎078(413)2550(代表)
中国支店	☎082(925)0033(代表) / 広島・鳥取・松江・岡山・山口
四国支店	☎087(866)0233(代表) / 高松・徳島・松山・高知
九州支社	☎092(451)4385(代表) / 福岡・北九州・佐賀・熊本・大分・宮崎・鹿児島・沖縄
東京建築支店	☎03(3649)2612(代表)
大阪建築支店	☎06(6965)4350(代表)

### ショーボンド建設株式会社

〒103-0015 東京都中央区日本橋箱崎町7-8 TEL.03(6861)8101(代表)

<http://www.sho-bond.co.jp>

★品質改良のため、製品規格の一部を変更する場合がありますので、ご了承ください。

●取扱い営業所